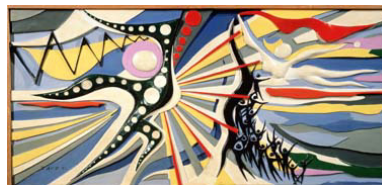


平成 13 年度常設展

岡本太郎の壁画

会 期 2001 年 7 月 26 日～2001 年 12 月 2 日
 開催日数 98 日
 観 覧 料 一般 500、高大学生 300、中学生以下・65 歳以上無料
 出品点数 岡本太郎作品 126 点、岡本一平・かの子作品 7 点
 担 当 者 大杉浩司



《躍進》1972 年 レリーフ

【開催趣旨】

日本万国博覧会テーマ館の《太陽の塔》をはじめとし、旧都庁の壁画、銀座数寄屋橋の《若い時計台》など岡本太郎のパブリックアート作品は日本国内はもとより、パリ、メキシコなど海外に多くの作品を残している。

岡本太郎は、「芸術の大衆化」について、「ラジオ、テレビに見られるように、大量に生産され、ひろく一般の身近にふれるものこそ価値がある」とし、一点主義に価値を持つ絵画や美術品の概念をうち破り、芸術を工業化することで、芸術の大衆化を図った。また、建築と絵画についても、近代建築の無機質な合理性に対し、絵画、彫刻の純粹芸術のもつ遊びをぶつけ建築空間に新たな生活のふくらみを持たせるという理念は、建築の中に多くのレリーフ壁画を生むこととなる。

本展では、岡本太郎のパブリック空間における壁画についての原画、マケット、国内外に制作された壁画作品の写真を展示し、岡本芸術のもう一つの表現世界を紹介する。

【出展作品リスト】

— 岡本太郎 —

■ 油彩		創世紀	1982	1O00061
作品名	制作年	所蔵/作品番号	眼と眼	1992 1O00124
コントロールポアン	1935/1954	国立近代美術館	■ 版画	
傷ましき腕	1936/1949	1O00003	夜の会合	1974 1P00009
美女と野獣	1949	1O00008	アドレッサン	1974 1P00004
夢の鳥	1951	1O00011	赤	1974 1P00006
クリマ	1951	1O00013	虫と子供	1975 1P00027
建設	1956	1O00024	犬	1975 1P00028
回帰	1961	1O00126	海辺	1975 1P00029
明日の神話	1968	1O00062	未来を見た	1975 1P00026
風	1972	1O00067	挑み	1975 1P00022
赤い顔	1979	1O00092	■ ドローイング	

平成 13 年度常設展

マラソン	1964	1D00375	いのち踊る	1983	2L00036
マラソン	1964	1D00376	安曇野	1988	2L00025
マラソン	1964	1D00399	みつめあう…愛	1990	2L00026
マラソン	1964	1D00400	■壁画写真		
マラソン	1964	1D00401	創生	1952	
天に舞う	1973	1D00637	踊り	1956	
天に舞う	1973	1D00638	青春	1956	
■彫刻			日の壁	1956	
愛	1961	2S00010	月の壁	1956	
梵鐘・歓喜	1965	2S00016	建設	1956	
若い時計台	1966	2S00019	花ひらく	1958	
太陽の塔	1970	2S00035	駈ける	1958	
樹人	1971	2S00038	遊ぶ	1958	
邂逅	1971	2S00039	初恋	1961	
女	1976	2S00045	眼	1964	
歓び	1978	2S00048	競う	1964	
神話	1980	2S00030	プロフィール	1964	
赤い手	1981	2S00076	走る	1964	
青い手	1981	2S00077	緑の太陽	1969	
夢の樹	1983	2S00061	星・花・愛	1971	
未来を視る	1984	2S00062	躍進	1972	
こどもの樹	1985	2S00063	天に舞う	1974	
平和を呼ぶ	1988	2S00069	シュナイダー記念碑	1974	
■レリーフ			いこい	1975	
日の壁	1956	2L00044	風	1975	
躍進	1972	2L00007	赤	1975	
天に舞う	1974	2L00012	太陽と月	1975	
シュナイダー記念碑	1974	2L00013	めざめ	1975	
太陽と月	1975	2L00048	眼と眼	1980	
いこい	1975	2L00049	いのち踊る	1983	
めざめ	1975	2L00047	安曇野	1988	
赤	1975	2L00046	水火清風	1995	
風	1975	2L00045	マラソン	1995	
眼と眼コミュニケーション	1980	2L00022	風	1995	
			青空	1995	

平成 13 年度常設展

あそび	不明		水差し男爵	1977	2I00017
みつめあう…愛	不明		まつげ	1978	2I00020
■インダストリアルデザイン			手の灰皿	1979	2I00018
坐ることを拒否する椅子 (7点)	1963	2I00072-2I00077	いのち(ペーパーナイフ)	1986	2I00035
			■グラフィックデザイン		
グラスセット 愛情	1965	2I00019	トランプ	1977	1G00118
夢の鳥ティーセット	1967	2I00024	■テキスタイル		
手の椅子(3点)	1967	2I00091-2I00093	スカーフ	1974	1T00154
まどろみ	1967	2I00008			
ティーテーブル 遊び	1967	2I00007			
顔の時計	1967	2I00001			
ほおずえ	1968	2I00009			
火の接吻(金)	1970	2I00011			
顔のスピーカー	1971	2I00015			
顔のグラス	1976	2I00129			

—岡本一平・かの子—

作品名	作家名	制作年	作品番号/所蔵
妻の里へ	岡本一平	制作年不詳	川崎市市民ミュージアム蔵
漱石八態	岡本一平	制作年不詳	1D00770
チャップリンデザイン原画	岡本一平	制作年不詳	1D00771
ある夫婦の六態	岡本一平	制作年不詳	
短冊(無題)	岡本かの子	制作年不詳	
短冊(無題)	岡本かの子	制作年不詳	
短冊	岡本かの子	制作年不詳	