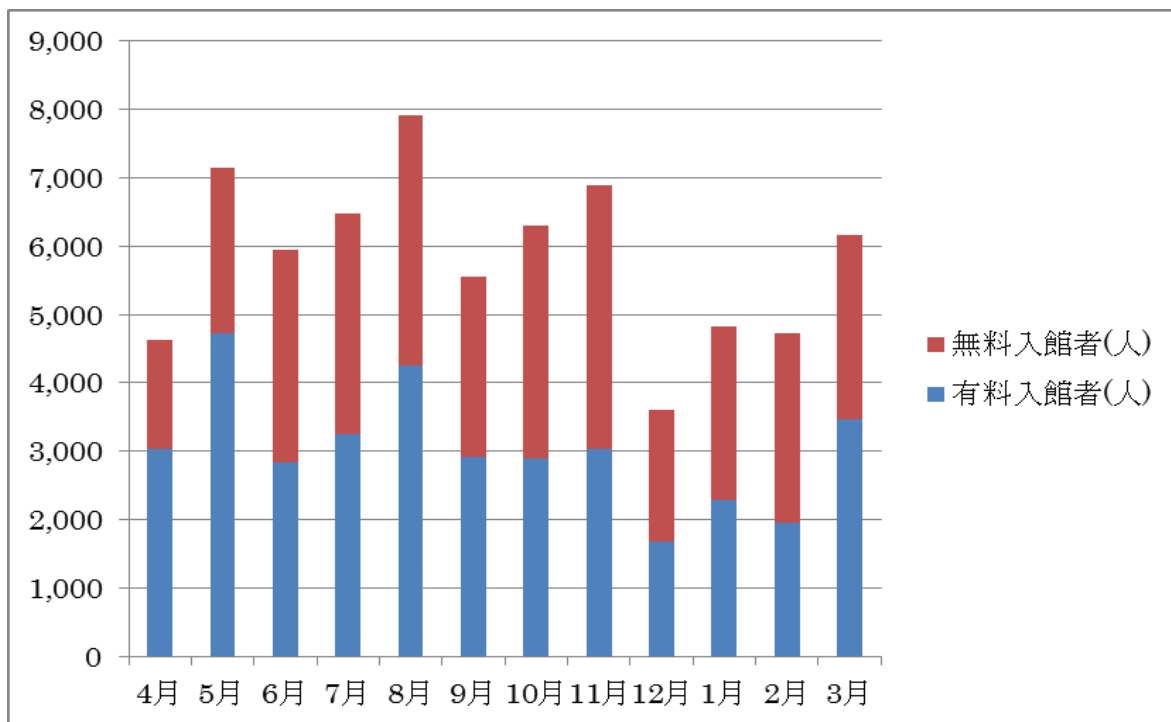


## II. 資料

### 1. 入館者数統計

【平成 25 年度 月別入館者数】

| 月  | 開館日数(日) | 一日平均(人) | 有料(人)  | 無料(人)  | 合計(人)  |
|----|---------|---------|--------|--------|--------|
| 4  | 23      | 201     | 3,034  | 1,596  | 4,630  |
| 5  | 27      | 265     | 4,722  | 2,428  | 7,150  |
| 6  | 26      | 228     | 2,844  | 3,095  | 5,939  |
| 7  | 24      | 270     | 3,255  | 3,222  | 6,477  |
| 8  | 27      | 293     | 4,249  | 3,675  | 7,924  |
| 9  | 25      | 222     | 2,909  | 2,646  | 5,555  |
| 10 | 25      | 252     | 2,894  | 3,400  | 6,294  |
| 11 | 26      | 265     | 3,031  | 3,868  | 6,899  |
| 12 | 24      | 150     | 1,665  | 1,941  | 3,606  |
| 1  | 22      | 219     | 2,293  | 2,528  | 4,821  |
| 2  | 23      | 205     | 1,954  | 2,764  | 4,718  |
| 3  | 26      | 237     | 3,472  | 2,699  | 6,171  |
| 合計 | 298     | 236     | 36,322 | 33,862 | 70,184 |



【年度別入館者数】

|      | 開館日数  | 有料入館者   | 無料入館者   | 合計        | 一日平均 |
|------|-------|---------|---------|-----------|------|
| 11年度 | 124   | 43,420  | 29,593  | 73,013    | 586  |
| 12年度 | 292   | 49,532  | 31,837  | 81,369    | 279  |
| 13年度 | 298   | 36,363  | 34,613  | 70,976    | 238  |
| 14年度 | 298   | 36,466  | 38,259  | 74,725    | 247  |
| 15年度 | 293   | 36,199  | 32,296  | 68,495    | 234  |
| 16年度 | 287   | 34,607  | 34,183  | 68,790    | 240  |
| 17年度 | 293   | 38,682  | 34,382  | 73,064    | 249  |
| 18年度 | 296   | 58,619  | 56,197  | 114,816   | 388  |
| 19年度 | 296   | 43,061  | 27,360  | 70,421    | 237  |
| 20年度 | 294   | 42,545  | 29,443  | 71,988    | 245  |
| 21年度 | 293   | 44,541  | 30,906  | 75,447    | 257  |
| 22年度 | 284   | 38,422  | 31,611  | 70,033    | 247  |
| 23年度 | 287   | 50,053  | 37,989  | 88,042    | 307  |
| 24年度 | 284   | 45,777  | 37,260  | 83,037    | 292  |
| 25年度 | 298   | 36,322  | 33,862  | 70,184    | 236  |
| 合計   | 4,217 | 634,609 | 519,791 | 1,154,400 | 274  |

※岡本太郎美術館の開館日：1999（平成 11）年 10 月 30 日

