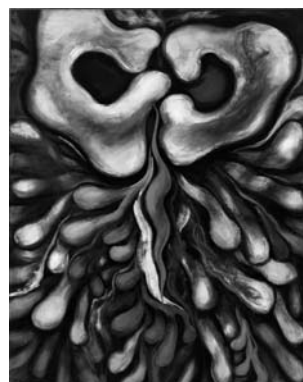


岡本太郎—神秘— 展

会 期 2006 年 1 月 12 日～4 月 8 日
 開催日数 74 日
 観 覧 料 一般 500 円、高大学生 300 円、中学生以下・65 歳以上無料
 出品点数 約 100 点
 担 当 者 佐々木秀憲



《千手》1965 年 油彩・キャンバス

[開催趣旨]

1964 年、岡本太郎は『神秘日本』を刊行しました。岡本が日本の神秘に興味を持つこととなった直接のきっかけは、1951 年、東京国立博物館で「縄文土器」を観たことにあります。縄文土器の持つ呪術的な造形感覚に神秘的な何かを見出し、その後も、日本文化の底に流れる神秘を調査するために各地を旅して深め、1957 年には『日本再発見 — 芸術風土記』も上梓しました。本展では、岡本が知覚した「神秘」を、作品を通して紹介しました。

[出展作品リスト]

—岡本太郎—

作品名	制作年	作品番号			
■油彩			流れる夢	1975	1O-00084
重工業	1949	1O-00009	遭遇	1981	1O-00104
二つの顔	1957	1O-00026	赤のイコン	1961	1O-00120
風神	1961	1O-00033	回帰	1961	1O-00126
遊魂	1988	1O-00035	■写真		
具現	1961	1O-00036	土偶	1956	-
変身	1962	1O-00040	縄文土器	1956	-
行く人	1962	1O-00042	なまはげ	1957	-
ひそやかな跳躍	1963	1O-00045	那智の火祭り(和歌山)2 点	1963	-
流離	1963	1O-00050	イザイホー(久高島)3 点	1966	-
黒い顔	1963	1O-00051	大御嶽(久高島)	1959	-
エクセホモ	1963	1O-00053	斎場御嶽(沖縄)	1959	-
呼ぶ	1964	1O-00057	出雲大社(島根)	1957	-
千手	1965	1O-00060	恐山(青森)2 点	1962	-
顔VI	1970	1O-00064	おしらさま(青森)	1962	-
夜の会合	1973	1O-00072	淡島さま	1962	-
霊視	1992	1O-00076	■レリーフ		

作品名	制作年	作品番号			
マスク3点	1970	2L-00006,58,62	未来を拓く	1987	2S-00066
ミュンヘンオリンピック記念メダル	1972	2L-00008	赤い手	1981	2S-00076
札幌オリンピック記念メダル	1972	2L-00010	青い手	1981	2S-00077
天に舞う	1974	2L-00012	むすめ	1982	2S-00079
フランス造幣局メダル	1986	2L-00014	横たわる	1981	2S-00080
国際眼科学会記念メダル	1978	2L-00018	ひらく肖像	1982	2S-00082
めざめ	1980	2L-00023	マミ会館模型	1968	2S-00093
出発 JR記念メダル	1987	2L-00024	樹霊	1970	2S-00095
人間と風	1977	2L-00052	■陶器		
人間と海	1976	2L-00053	歩み	1967	2E-00002
■彫刻			スモーキングセット	1952	2E-00047
午後の日(小)	1967	2S-00001	■インダストリアルデザイン		
顔	1952	2S-00002	ひもの椅子	1967	2I-00003
マリオネット・顔	1952	2S-00003	火の接吻(銀)	1970	2I-00010
雑草	1956	2S-00005	太郎の手の時計	1972	2I-00016
四ツ足	1956	2S-00006	水差し男爵	1977	2I-00017
誇り	1962	2S-00013	愛情	1965	2I-00019
梵鐘・歓喜	1965	2S-00016	まつげ	1978	2I-00020
むすめ	1967	2S-00022	緑の太陽	1969	2I-00021
黒い顔	1968	2S-00026	顔のグラス	1976	2I-00022
若い太陽の顔	1969	2S-00027	夢の鳥(ティーセット)	1977	2I-00024
神話(小)	1980	2S-00030	いのち	1986	2I-00035
樹霊	1970	2S-00033	あし	1982	2I-00069
太陽の塔	1970	2S-00035	坐ることを拒否する椅子(6点)	1963	2I-00073,75,76, 78,85,88
樹霊II	1971	2S-00037	手の椅子	1967	2I-00090,93
樹人	1971	2S-00038	花びらの椅子	1970	2I-00107
女	1976	2S-00045	駄々っ子(緑、赤)	1969	2I-00111、112
女神像	1979	2S-00049	女の子	不詳	個人蔵
河童像(小)	1981	2S-00056	男の子	不詳	個人蔵
踊り	1982	2S-00059	■グラフィック		
動物	1983	2S-00060	トランプ	1978	1G-00118
こどもの樹	1985	2S-00063			
祭り	1985	2S-00064			

—岡本一平・岡本かの子・岡本可亭—

作品名	作家名	制作年	作品番号
無題	岡本一平	不詳	-
チャップリンせんべい包装紙原画	岡本一平	不詳	1D-00771
チャップリン	岡本一平	不詳	-
白梅	岡本かの子	不詳	-
女宝	岡本可亭	1891	個人蔵
普通高等新体婦女用文	岡本可亭	1891	個人蔵

—資料—

資料名	制作年	作品番号
岡本太郎愛用の机	不詳	-
ペンダント(かの子遺愛品)	不詳	-
ネックレス(かの子遺愛品)	不詳	-
羽根扇(かの子遺愛品)	不詳	-