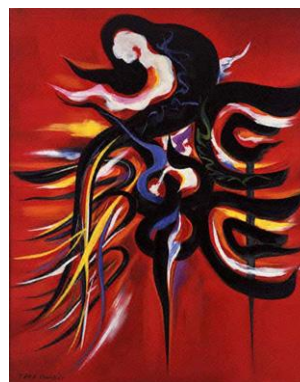


2. 常設展

「岡本太郎の赤」展

会 期 2009年9月26日～2010年1月11日
 開催日数 84日
 観 覧 料 一般500円、高大学生・65歳以上300円
 中学生以下無料
 出品点数 約86点
 担 当 者 佐藤玲子



《装える戦士》
1962年 油彩・キャンパス

【開催趣旨】

原色がきわだつ岡本太郎の絵画でも、とりわけ見る人に強い印象をのこすのは赤ではないでしょうか。抽象絵画をこころざしたパリ留学中から1980年代にいたるまで、岡本は赤を象徴的にもちいた作品を数多く描いています。

岡本は、若き日のパリで、古代メキシコの太陽崇拝の生贄の儀式を知り、その血のドラマに戦慄したといえます。赤は、脈動する心臓の血の色であり、生命を凝縮した太陽の色。岡本にとって、単なる色をこえた意味さえ持つものでした。

雑誌の取材のために日本各地をめぐり、書や梵字に似た作風に変化していく1960年代以降は、赤い色彩はよりいっそう呪術的な形で現れてくるようになります。

岡本太郎が描いた「赤」に焦点をあてた展示となりました。

なお、企画展「佐内正史の写真」と連動し、岡本太郎作品の中に佐内正史『赤車』より21点もあわせて展示しました。

【出展作品リスト】

—岡本太郎—

作品名	制作年	作品番号	顔・顔・顔	1980	1O-00097
■油彩			眼の樹	1978	1O-00090
赤のアイコン	1961	1O-00120	散歩	1980	1O-00096
マスク	1959	1O-00028	記念写真	1975	1O-00082
エクセ・ホモ	1963	1O-00053	にらめっこ	1980	1O-00098
傷ましき腕	1936/1949	1O-00003	眼	1985	1O-00116
美女と野獣	1949	1O-00008	マスク	1985	1O-00117
犬	1954	1O-00020	黒い顔	1882	1O-00099
未来を見た	1971	1O-00065	疾走する眼	1992	1O-00123
ひそやかな跳躍	1963	1O-00045	眼と眼	1992	1O-00124
面	1975	1O-00078	■リトグラフ		
眼の立像	1981	1O-00105	眼と眼	1982	1P-00-038
			コンポジション	1958	1P-00-068

作品名	制作年	作品番号	動物	1956	2S-00008
眼	1975	1P-00-011	犬の植木鉢	1954	2S-00091
■エッチング			梵鐘・歓喜	1965	2S-00016
眼と眼	1977	1P-00-032	樹人	1971	2S-00038
石と樹	1977	1P-00-031	女神像	1979	2S-00049
■ドローイング			歎び	1978	2S-00048
瞬間	1955	1D-000	リョウラン	1989	2S-00070
手の灰皿	1979	1D-000	若い太陽の塔	1969	2S-00029
会話	1956	1D-000	若い時計台	1966	2S-00019
記念撮影	1969	1D-000	河童像 (小)	1981	2S-00056
裂けた顔	1966	1D-000	樹霊 (小)	1971	2S-00037
死の灰	1956	1D-000	むすめ	1967	2S-00025
天空に我あり	1967	1D-000	むすめ	1982	2S-00079
無題 (ガラス絵)	不詳	—	顔の植木鉢	1988	2S-00089
■レリーフ			午後の日 (小)	1967	2S-00001
ミュンヘンオリンピック記念メダル	1972	2L-00008	神話 (小)	1980	2S-00030
札幌オリンピック記念メダル	1972	2L-00010	四つ足	1956	2S-00006
フランス造幣局メダル	1986	2L-00014	雑草	1956	2S-00005
国際眼科学会記念メダル	1978	2L-00018	うなづく	1982	2S-00081
出発・JR記念メダル	1987	2L-00024	マミ会館模型	1968	2S-00093
子供の時間	1975	2L-00015	飛行船模型	1973	2S-00094
マスク 3	1970	2L-00058	女	1976	2S-00045
マスク 4	1970	2L-00059	樹霊	1970	2S-00095
マスク 8	1970	2L-00063	■陶器		
マスク 9	1970	2L-00064	風神	1977	2E-00005
マスク 10	1970	2L-00065	無口	1967	2E-00001
めざめ	1980	2L-00023	■インダストリアルデザイン		
シュナイダー記念碑	1975	—	ゆったり	1956	(再制作)
東京オリンピック記念レリーフ	1964	—	ひもの椅子	1967	2I-00003
■彫刻			駄々っ子 (緑、赤)	1969	2I-00111, 112
呼ぶA	1990	2S-00072A	手の椅子 (赤、緑、青)	1967	2I-00090,91,93
呼ぶB	1990	2S-00072B	花びらの椅子 (黄)	1970	2I-00108
誇り	1962	2S-00013	坐ることを拒否する椅子 (9点)	1963	2I-00072,77,78, 79,80,81,87,88, 89
午後の日	1967	2S-00020	顔の椅子	1953	2I-00042
太陽の塔	1970	2S-00035			

平成 21 年度 I 事業報告 2.常設展「岡本太郎の赤」展

作品名	制作年	作品番号	太郎の手の時計	1972	2I-00016
ティーテーブル あそび	1967	2I-00007	ティーセット 夢の鳥	1977	2I-00024
スツール (赤、黄、青)	1967	2I-00004	火の接吻 (銀)	1970	2I-00010
まつげ	1978	2I-00020	花びら	1968	2I-00012
手の灰皿	1979	2I-00018	顔 (バッグ他)	1978	2I-00052 他
女の子	不詳	個人蔵	手の椅子 (ミチュア・5点)	1986	2I-00031
男の子	不詳	個人蔵	■テキスタイル		
顔	1990	2I-00023	スカーフ (5点)	1975/76	1T-00205 他
緑の太陽	1969	2I-00021	■グラフィック		
顔のグラス	1976	2I-00022	トランプ	1978	1G-00118

—岡本一平、かの子—

作品名	作家名	制作年	作品番号
破れ壁や…	岡本一平	不詳	—
ある夫婦の六態	岡本一平	不詳	—
チャップリンせんべい包装紙原画	岡本一平	不詳	—
観音経 (複製)	岡本かの子	1939	—
白梅	岡本かの子	不詳	—