

どこでもTAROアトリエ

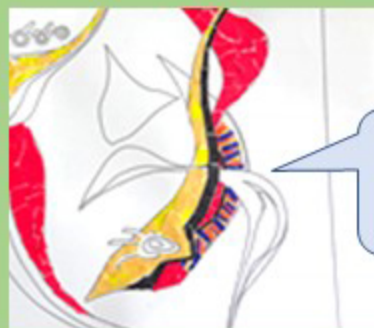
# タイルに見立てて ~TAROちぎり絵~

ちぎった紙は箱に入れておくとよい



用意するもの  
・下絵  
・折り紙  
・のり  
・はさみ  
(ピンセット)

下絵は厚めの紙を使う



細かい部分は  
はさみやピン  
セットを利用



ここで完成  
にしても  
O.K!

ちぎった折り  
紙を下絵に  
そってはる



《子どもの樹》の部分  
第1弾 みんなで作ろう！  
子どもの樹より



背景をつけ足  
してみよう

完成

《クリマ》  
第3弾 TARO塗り絵より

